

Département des BOUCHES du RHONE

LES PENNES MIRABEAU

Lotissement "BELLA VITA"

LOT 7

PLAN DE VENTE AVANT BORNAGE

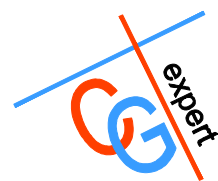
HECTARE
URBANISME DURABLE

Références Cadastreales

Section : CE - n° 292, 302, 309, 317, 327

Lieudit : Les Bizets

ECHELLE 1/250

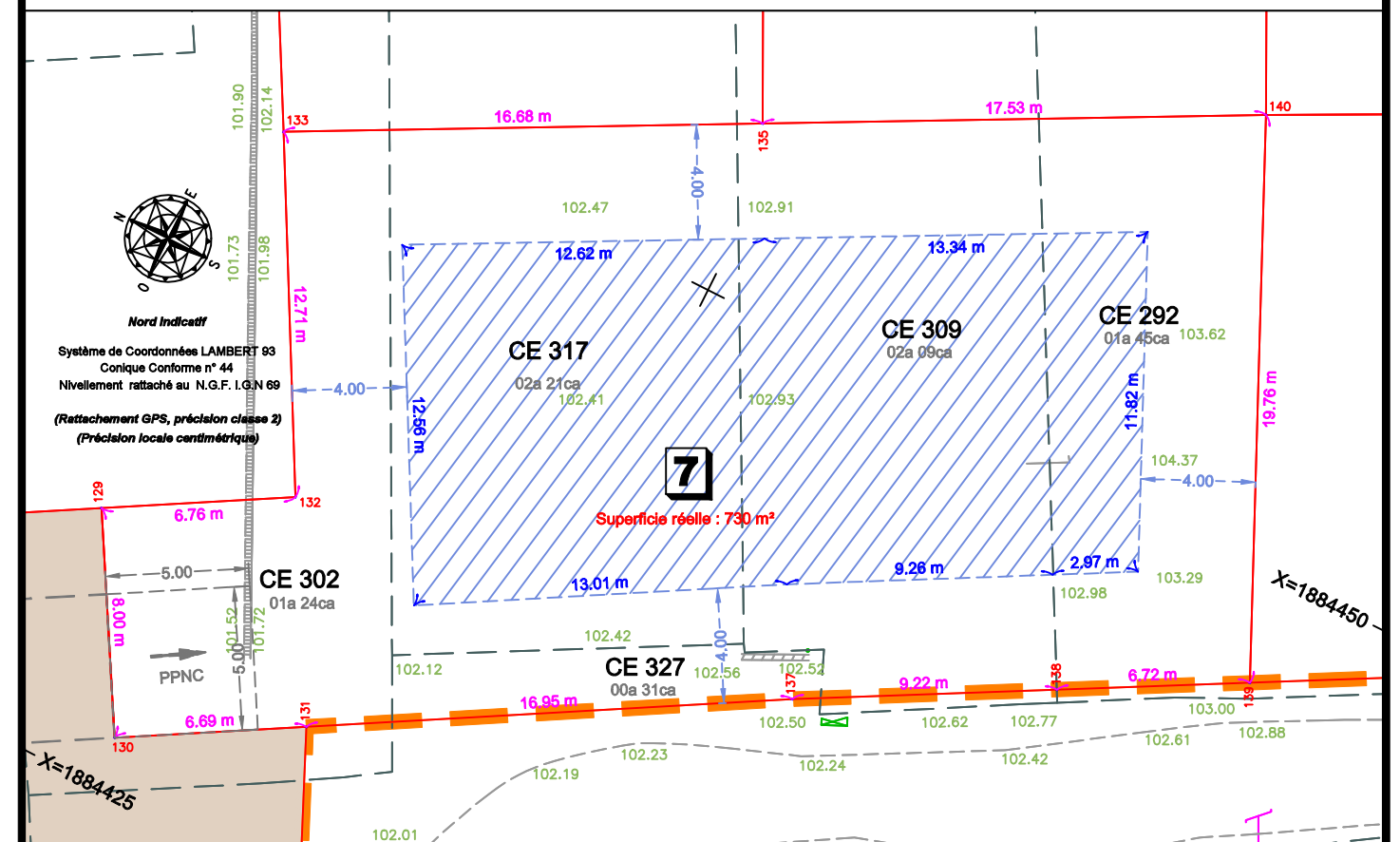
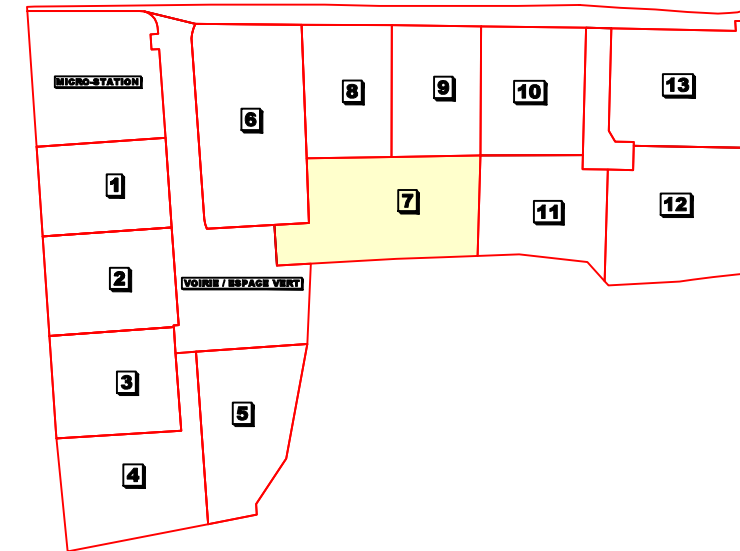


SARL CG Expert
Successeur du Cabinet DUCROUX

Espace commercial du Moulin (Palette) - 1652 avenue Paul JULIEN - 13 100 LE THOLONET
Tel: 04 42 21 47 52 - Fax: 04 42 52 47 69
Email : contact@cgexpert.fr - Web : http://www.cgexpert.fr

REF : 55 222_LOT 07 - le 28 Février 2023

CROQUIS DE REPÉRAGE.



Légende :

- Application cadastrale non définie contradictoirement et non garantie.
- Emprise du lotissement
- Limite de lots
- Parking privatif non clos
- Zone constructible
- Voirie / Espace vert
- 24.56 m Cotation du lot
- 20.44 m Cotation de la zone constructible
- 98.44 Point altimétrique, relevé par le Cabinet DUPIN / RICHAUD, Géomètres-Experts à PERTUIS. (Réf : 18 225)

Fond de plan dressé par le Cabinet DUPIN / RICHAUD, Géomètres-Experts à PERTUIS. (Plan topographique - Réf : 18 225)